

Durma Preše za profilna savijanja

Durma preše za profilna savijanja jamče preciznost, niske troškove održavanja, niske operativne troškove i dugotrajnu pouzdanost. Ove značajke zajedno s velikim ulaganjima u modernu proizvodnu opremu učinile su Durmu najvećim proizvođačem preša za profilna savijanja u svijetu.

Sve Durma preše za profilna savijanja proizvedene su u modernom tehnološkom dizajnu, uključujući I sistem za smanjivanje stresa na okvirima što povećava produktivnost I preciznost izrade proizvoda. Zahtjevne aplikacije (preciznost) je lako postići.

Široka ponuda veličina i performansi (orig. značajki) zadovoljiti će gotovo sve zahtjeve.

AD-R Serija

Istinska inovacija

Sa velikim svijetlim i otvorenim površinama omogućuju isplativiju (jeftiniju) proizvodnju jednostavnih i dugih složenih proizvoda koji zahtijevaju velike dimenzije radnog prostora za rukovanje i uklanjanje. Kontrolna jedinica jednostavna za korištenje smanjuje potrebu za posebnom obukom operatera.



AD-S Serija

Superioran

Karakteristike i neograničene mogućnosti podešavanja omogućuju bržu konfiguraciju i bržu proizvodnju. Veliki prostor za rad otvoren danjem svjetlu.

Set prednjih konzola osigurava stabilnost, istovremeno omogućava savijanje oštih kutova na punoj dužini stroja.

Stabilan I brz ac servo motor upravlja stražnjim graničnikom.

3D grafički kontroler i Offline Softver.

Automatska bombaža.



AD SERVO Serija

Eco-friendly preše za uštedu energije.

Niži troškovi, štedi energiju, točne, brze i tihe.



FBS Fleksibilna rješenja za savijanje

Durmina napredna tehnologija u savijanju velikog formata; automatizirano savijanje velikih ploča I dijelova uz smanjenje radne snage. Raznovrsna upotreba u različitim industrijama, Izbjegavaju se duga i skupa zavarivanja koja stvaraju opasnost po stabilnost materijala.

- Smanjeno rukovanje materijalom.
- Kompenzacija za visoko otporne ploče.
- Smanjeno vrijeme pripreme automatiziranim utovarom I istovarom.
- Povećana sigurnost zaposlenika.

Na višim tonažama preše Durma koriste jedinstveni "okvir gradnje", koji pruža najstabilniji okvir stroja u industriji.

Durma nudi najnovije tehnologije u savijanju "velikog formata" i automatizaciji.





AD SERVO 30135

DURMA

Y1

AD-SERVO

Povećanje snage sa 62% nižom potrošnjom energije

Niži troškovi proizvoda zbog ekološke tehnologije

Tihe, energetske učinkovite i točne

Kretanje okvira je pogonjeno AC servo motorom koji pogoni hidrauličko ulje preko pumpe varijabilne brzine. Nova tehnologija omogućava:

Tiše savijanje,

Razina buke je smanjena sa 76 db na 63 db

Ušteda energije,

62% kod stand-by

44% tijekom ciklusa savijanja

60 % u 1 satu sa 15 savijanja

Smanjuje proizvodne troškove i povećava Vašu konkurentnost

*Mali rezervoar hidrauličnog ulja doprinosi čistom okolišu & smanjuje troškove
Zahvaljujući novoj tehnologiji smanjen je rezervoar hidrauličnog ulja sa 200 l
na 2x40 l*

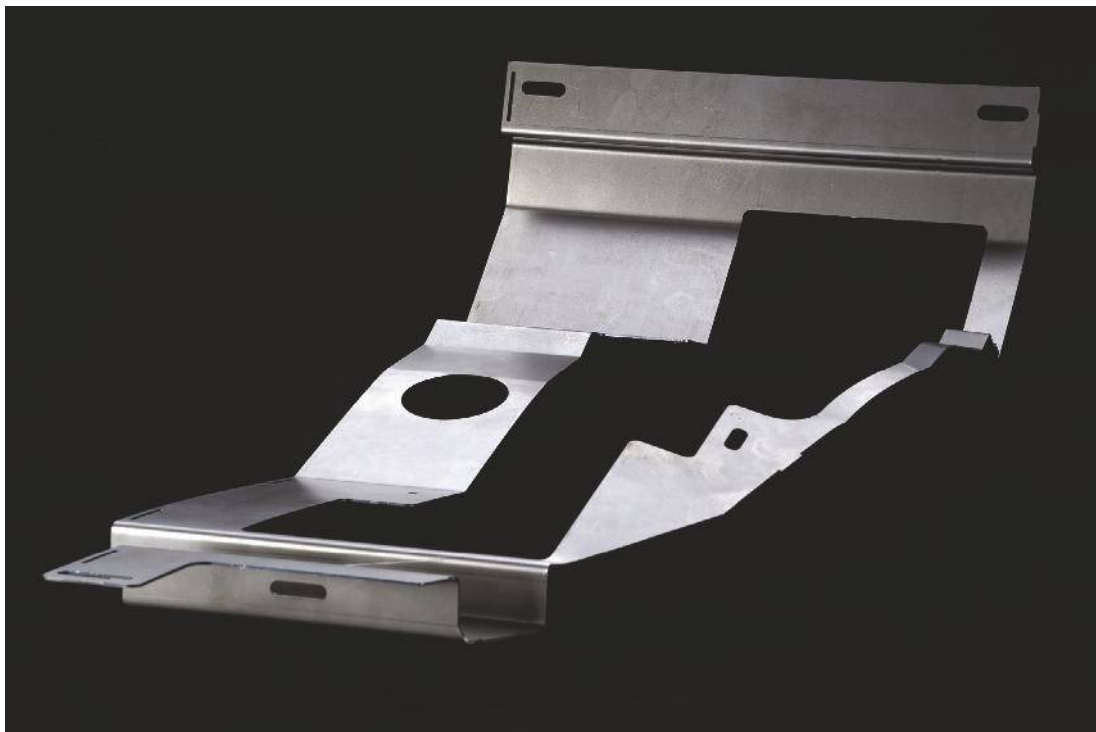
Brzina & Preciznost & Sinhronizacija

Brzina prilaza do 200 mm/sec

5,6 puta bolja sinhronizacija u fazi „High Speed“



AD-Servo			30135	30175
Sila savijanja		ton	135	175
Radna dužina	(A)	mm	3050	3050
Razmak između bočnih stranica	(B)	mm	2600	2600
Y brzina prilaza		mm/sec	200	200
Y radna brzina		mm/sec	10	10
Y povratna brzina		mm/sec	180	180
Bombaža		-	Motorized	Motorized
Udaljenost između prihvata alata	(D)	mm	530	530
Širina stola	(G)	mm	104	104
Visina stola	(F)	mm	900	900
Dubina jame	(F1)	mm	X	X
Hod	(C)	mm	265	265
Dubina grla	(E)	mm	410	410
Prednje konzole		ukupno	2	2
Zadnji graničnik		ukupno	2	2
Brzina X-osi		mm/sec	500	500
Hod X-osi		mm	650	650
Brzina R-osi (max.)		mm/sec	350	350
Hod R-osi		mm	250	250
Snaga motora		kw	4 x 2	5,5 x 2
Kapacitet rezervoara		lt	40 x 2	50 x 2
Dužina	(L)	mm	4200	4250
Širina	(W)	mm	1680	1700
Visina	(H)	mm	2850	2850
Težina.		kg	10000	11500



STANDARDNA OPREMA

Y1, Y2, X, R - 4 osi

Upravljačka jedinica - CNC CybeleC ModEva 10S 3D sa PC 1200 3D softverom

ili Delem 66W

CNC upravljana motorizirana bombaža

CNC upravljana hidrauličko - mehanička bombaža (Standardno > 800 t)

Europski prihvat alata (Standardno < 400 t)

DURMA prihvat alata (Standardno > 600 t)

Klizeće prednje konzole sa linearnom vodilicom

Zadnji graničnik , Servo-motorizirani & Linearne vodilice & sustav kugličnih ležajeva (X- R)

Klizeće prednje konzole sa T-slotom i mogućnošću podizanja

Zaštitni poklopci

Hidraulički blok & ventili svjetske klase

Elektronički sistem svjetske klase

DODATNA OPREMA

CE sa FIESSLER AKAS-LC II F manual + AKFR control box

CE sa FIESSLER AKAS-LC II AKAS-3 M Motorised + FPSC (SAFETY PLC)

CE sa SICK C 4000- samo za tandem

DFS1 laserska zaštita (nije za CE norme)

Z1, Z2 osi

X1, X2 osi

R1, R2 osi

R1 R2 osi na prstima graničnika

Delta X os ,+250mm veći hod

X os =1000 mm - stražnja zaštita sa fotočelijama

X1 X2 Axes = 1250 mm - za rasvjetne stupove

X1 X2 osi = 1250 mm - za rasvjetne stupove - pneumatski potiskivač

AP3-AP4 automatske prednje konzole sa kliznom vodilicom - motorizirano podešavanje visine

F1-F2 prednji sustav dodavanja sa podupiračima

F1-F2 prednji sustav dodavanja sa podupiračima - pneumatski potiskivač

Stezač za brzo otpuštanje gornjeg alata

Durma hidrauličko ili mehaničko stezanje alata

Wila hidrauličko ili mehaničko stezanje alata

Opcije alata (Durma, Europski, Wila) u katalogu alata

Sustav za odvajanje donjeg alata

Vertikalna bombaža

Za ostale opcije molimo da nas kontaktirate